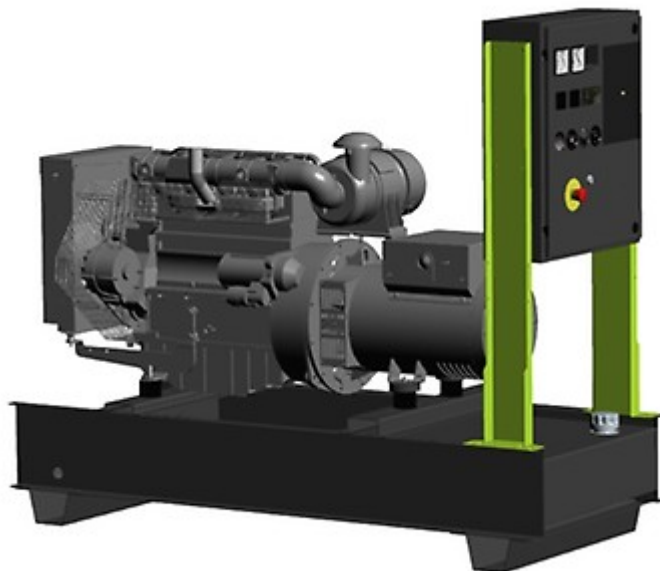


GSL30D



Основные характеристики

Частота	Hz	60
Напряжение	V	240
Козф мощности	cos ϕ	1
фаза и подключение		1

Мощность

Резервная мощность LTP	kVA	29.08
Резервная мощность LTP	kW	29.08
Мощность PRP	kVA	27.65
Мощность PRP	kW	27.65

PRP – номинальная мощность

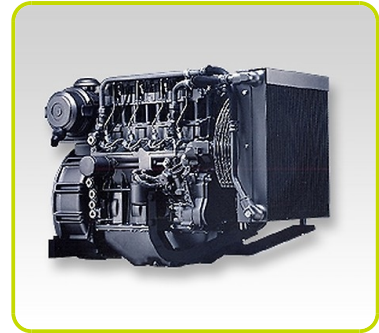
Определяется как максимальная мощность, которую способна вырабатывать генераторная установка продолжительно, работая на переменную электрическую нагрузку, при этом продолжительность работы, интервалы обслуживания и условия эксплуатации регламентируются производителем. Допустимая средняя выходная мощность в течение 24 ч работы не должна превышать 70% основной мощности.

LTP – Резервная мощность

Определяется как максимальная мощность, которую генераторная установка способна вырабатывать до 500 часов в год (до 300 часов при продолжительной эксплуатации) с установленными производителем интервалами обслуживания. Без возможности перегрузки.

Характеристики двигателя

Двигатель, производитель	Deutz AG	
Модель компонента	F4M2011	
Токсичность выхлопа оптимизирована для EPA 60 Гц	Non Emission Certified	
Двигатель, система охлаждения	масл	
Количество цилиндров и расположение	4 в ряд	
Объем	см ³	3110
Подача воздуха	Атмосферный	
Регулятор оборотов	Механический	
Полная мощность PRP	kW	33.5
Полная мощность LTP	kW	35.2
Емкость масла	l	10
масло, расход при PRP (max)	%	0.3
топливо	дизель	
Специфический расход топлива при 75% PRP	g/kWh	237.4
Специфический расход топлива при PRP	g/kWh	235.7
Система запуска	Электрический	
Возможность запуска двигателя	kW	3
Электроцепь	V	12



Engine and block

- Cylinder naturally aspirated in-line engines.
- All service points on the same engine side.
- Compact design and low weight.
- Integrated oil-cooling (engine is delivered complete with cooler).
- Acoustically optimized crankcase.

Cooling system:

- Cooling unit
- V-belt guard
- Pusher-type fan

Filter

- Dry air cleaner with mechanical restriction indicator
- Fuel filter

Описание альтернатора

Альтернатора	Mecc Alte	
Модель компонента	ECP32-2S/4 (ded.)	
Напряжение	V	240
Частота	Hz	60
Кэф мощности	cos ϕ	1
Полюсов	4	
Тип	Бесщеточный	
стандартный AVR	DSR	
Отклонение напряжения	%	1
Efficiency @ 75% load	%	84.5
Класс	H	
IP защита	23	

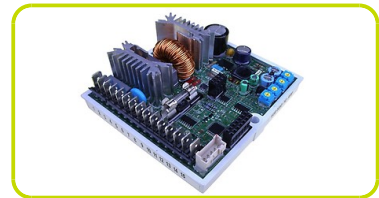


Механическая структура

Крепкая механическая структура, которая позволяет легкий доступ к соединениям и компонентам во время планового технического обслуживания

Регулятор напряжения

Регулятор напряжения с DSR. Цифровой DSR контролирует диапазон напряжения, избегая возможных ошибок, которые может совершить неквалифицированный персонал. Точность напряжения $\pm 1\%$ при постоянных условиях с любым коэффициентом мощности и перепадах в оборотах между 5% и +30% по отношению к номинальным значениям.



Обмотки/ система возбуждения

Обмотка статора альтернатора выполнена по схеме 2/3, что позволяет исключить из синусоиды третичные гармоники и обеспечить оптимальную форму синусоиды при неравномерной нагрузке, так же данная схема позволяет избежать появления высоких токов на нейтрали, которые возможны при использовании других схем. В стандартной комплектации генераторы MeccAlte имеют отдельную обмотку возбуждения для управления магнитным полем ротора (MAUX). Конструкция альтернатора позволяет выдерживать 3-х кратные перегрузки продолжительностью до 20 сек, например, при запуске асинхронных двигателей.

Изоляция

Класс изоляции H. Уплотнения изготовлены из премиальной эпоксидной резины. Части с высоким напряжением изолируются с помощью вакуума, таким образом уровень изоляции всегда очень высокого качества. У моделей с большой мощностью, обмотки статора проходят двойной изоляционный процесс.

Ссылки

Альтернаторы производятся в соответствии с наиболее общими стандартами, такими как CEI 2-3, IEC 34-1, EN 60034-1, VDE 0530, BS 4999-5000, CAN/CSA-C22.2 No14-95-No100-95.

Оборудование электростанции

Рама изготовлена из сварных стальных профилей и состоит из:

- стальная рама с поддерживающими опорами
- антивибрационные соединения
- точка заземления для подводки всех металлических частей электростанции.

топливный бак:

- заправочный патрубок
- система вентиляции
- датчик минимального уровня топлива

Защиты:

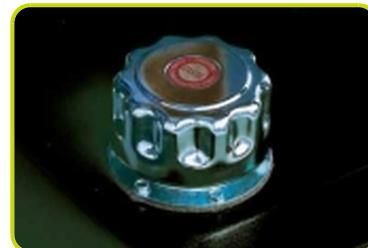
- защита всех подвижных частей.

Двигатель в комплекте с:

- аккумуляторная батарея
- рабочие жидкости (без топлива)

Выхлопная система:

- промышленный глушитель



Габаритные размеры

Длина	(L) mm	1800
ширина	(W) mm	750
высота	(H) mm	1678
Сухой Вес	Kg	714
емкость топливного бака	l	91
Материал топливного бака		металл

Автономия

расход топлива при 75% PRP	l/h	7.13
расход топлива при 100% PRP	l/h	9.40
Время работы при 75% PRP	h	12.76
Время работы при 100% PRP	h	9.68

Установочная информация

Общий поток воздуха	m ³ /min	50.10
Давление газовыхлопа при об/мин	m ³ /min	7.13
Температура выхлопных газов при LTP	°C	660

электрические данные

MAX Ток	A	121.17
Размер автоматического выключателя	A	125

Наличие панели управления

Ручная панель управления	MCP
Автоматическая Панель управления	ACP

Ручная панель управления стационарных электроагрегатов

Ручная панель управления устанавливается на генераторные установки и включает в себя измерительные, управляющие и защитные элементы.

ИЗМЕРИТЕЛЬНЫЕ ПРИБОРЫ (АНАЛОГОВЫЕ):

- Вольтметр (1 фаза)
- Амперметр (1 фаза)
- Счетчик количества отработанных часов

Приборы управления:

- Переключатель старт/стоп, оснащенный ключом (другие функции управления так же могут осуществляться при помощи данного переключателя).
- Кнопка аварийного останова.

Параметры защиты:

- Низкий уровень топлива
- Выход из строя зарядного устройства
- Низкий уровень масла
- Высокая температура двигателя
- Защита по утечке на "землю"

Аварийная защита:

- Низкий уровень топлива
- Выход из строя зарядного устройства
- Низкий уровень масла
- Высокая температура двигателя
- Защита по перегрузу (трехполюсный автоматический выключатель)
- Кнопка аварийного останова



Выходы панели управления MCP

Power cables connection to Circuit Breaker.

√

АСР - Автоматическая Панель управления (установлена на станции)

Автоматическая панель управления, устанавливаемая на генераторы, оснащается контроллером, который обеспечивает контроль параметров установки и ее защиту.

Измеряемые параметры

- Напряжение основной сети.
- Напряжение генераторной установки (3 фазы).
- Частота генераторной установки
- Сила тока (по каждой из фаз).
- Напряжение АКБ
- Количество отработанных часов.
- Мощность (кВА - кВт).
- Коэффициент нагрузки (Cos φ).
- Количество отработанных часов.
- Количество оборотов двигателя (об/мин).
- Уровень топлива (%).
- Температура двигателя (в зависимости от модели).

Управляющие команды и другие функции

- Четыре режима работы: Выключен, Ручной режим, Автоматический режим, Режим тестирования.
- Кнопки для управления контакторами в АВР.
- Кнопки управления: старт/стоп, сброс ошибки, вверх/вниз/страница, ввод.
- Кнопка аварийного останова.
- Возможность дистанционного контроля и управления.
- Система автоматического отключения нагрузки.
- Зарядное устройство АКБ.
- Пароль, для ограничения доступа к системе.
- Звонковой аварийный извещатель.
- Модуль коммутации для соединения по протоколу RS232.

Параметры защиты.

- Защита двигателя: давлению масла, температура охлаждающей жидкости.
- Защита генераторной установки: высокое/низкое напряжение, перегрузка, низкая/высокая частота, ошибка старта, высокое/низкое напряжение АКБ, выход из строя зарядного устройства.

Аварийная защита.

- Защита двигателя: низкое давление масла, высокая температура охлаждающей жидкости.
- Защита генераторной установки: высокое/низкое напряжение, перегрузка, высокое напряжение АКБ.
- Автоматический трехполюсный выключатель.
- Защита по утечке на "землю"

Дополнительная защита:

- Кнопка аварийного останова.



Выходы панели управления АСР

Клеммная колодка для подключения панели управления к АВР	√
Power cables connection to Circuit Breaker.	√

Дополнительное оборудование:

Доступно только по предварительному заказу :

Дополнительные опции для панели управления

Дистанционное управление - доступно для следующих моделей: ACP

Возможность выдачи дополнительных сигналов - доступно для следующих моделей: ACP



Дополнительные опции для генераторной установки

Премиум комплект (поддон для сбора жидкости, датчик утечки, ручной насос откачки жидкостей)

AFP - автоматический насос подкачки топлива ACP

Дополнительные опции для двигателя

Электрический подогреватель охлаждающей жидкости ACP

Аксессуары

Доступные аксессуары

Flexible Exhaust Compensator Bellow and flanges

Низкошумный глушитель



LTS - панель переключения нагрузки поставляется отдельно - Accessories ACP

The Load Transfer Switch (LTS) panel operates the power supply changeover between the generator and the Mains in backup applications, guarantying the feeding to the load within a short period of time.

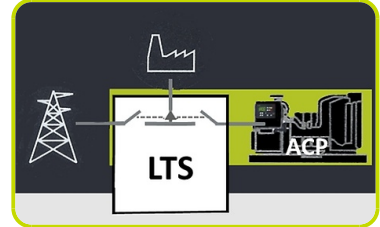
It consists of a standalone cabinet which can be installed separate from the generating set. The logic control of the power supply changeover is operated by means of the Automatic Control Panel (ACP) mounted on the generating set, so therefore none logic device is required on the LTS panel.

LTS Type ATyS_dm:

- Box type: steel enclosures
- Installation mode: Wall mounted
- Door: Hinged door closed with double barb locking.
- Ingress Protection: IP54
- Gland Plates: Removable on the top & bottom side
- Connections: Bottom/Bottom
- Motor unit
- Switch position indicator
- Auto/Manual cover selector
- Housing for manual handle
- Padlocking mechanism
- Two side by side mounted load break switches
- Poles 4
- Double coils self-powered
- Voltage (coils): 230/240VAC (Tollerance+/-20% 176/288VAC)
- Frequency 50 & 60HZ
- Compliant with IEC 60947-3, EN 61439-6-1 and GB 14048-11

SUPPLEMENTS AVAILABLE ON REQUEST (Only for LTS Version ATyS_dm):

- **ESB** - Emergency Stop Button (installed on the panel front)
- **APP** - Additional IPXXB Protection (internal plexiglass)



The information is aligned with the Data file at the time of download. Printed on 19/12/2019 (ID 3216)

©2019 | PR INDUSTRIAL s.r.l. | All rights reserved | Image shown may not reflect actual package. Specifications subject to change without notice

